



EDITAL DA IV MOSTRA DE ARTES CÊNICAS E MÚSICA
DO TEATRO GLÊNIO PERES

ANEXO VIII - ESPECIFICAÇÕES DO TEATRO

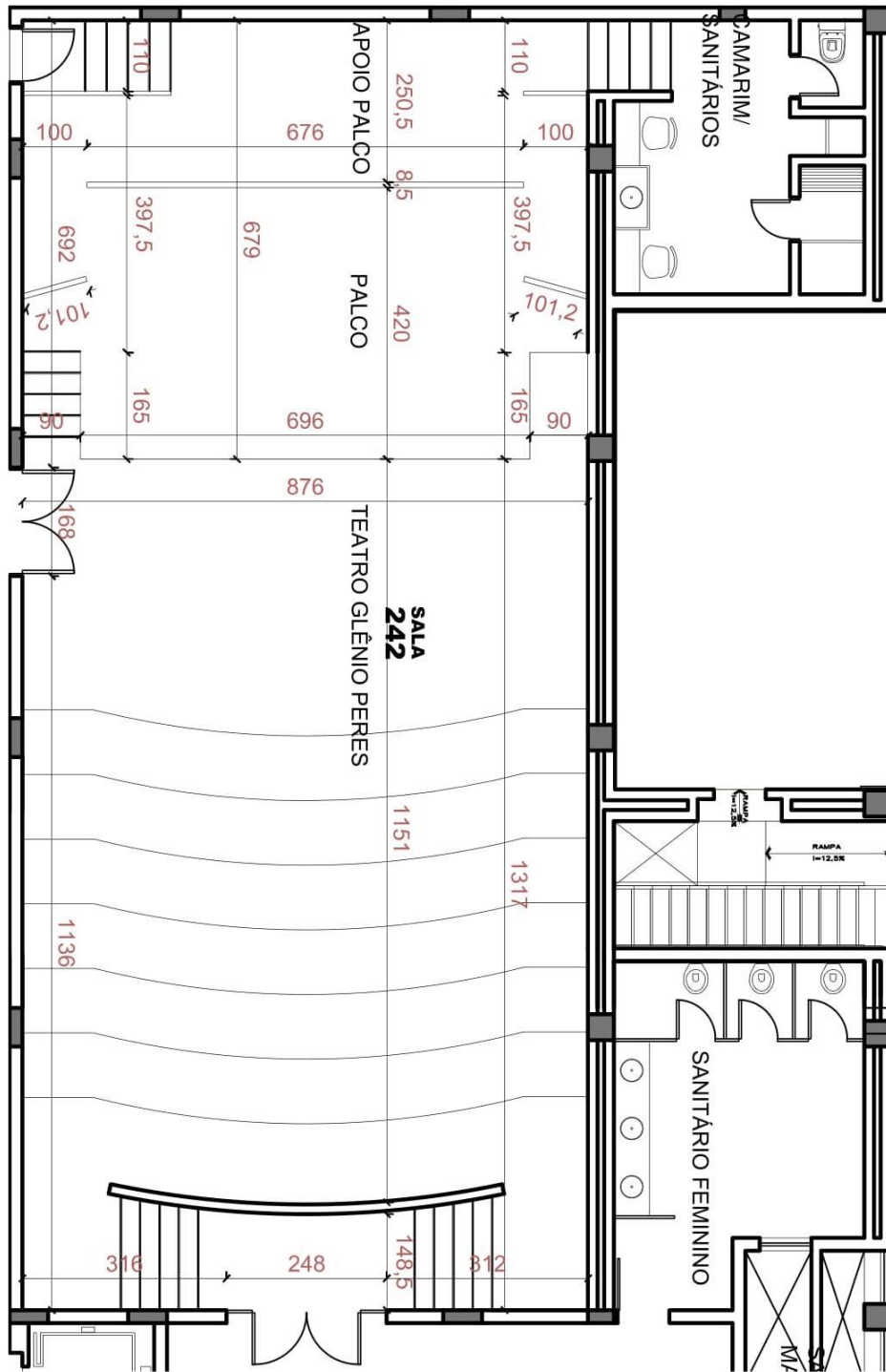
Medidas - Altura aproximada de 5m (cinco metros)

- Palco: 6,63m x 4,02m

- Capacidade: 76 lugares (colocação de 10 cadeiras extras)

Luz	Som
6 refletores do tipo Fresnel 1000 W	01 Mesa de áudio Behringer MX244A
11 refletores do tipo PC (Plano Convexo) 1000W	03 Equalizadores Stereo de 31 bandas Ciclotron CGC 2312S
Mesa de iluminação Tango 24 ADB com 24 canais de dimmer	01 Reverb digital Yamaha VER 100
No palco, 12 (doze) tomadas de 127/220V de 10A cada	02 Amplificadores Stereo 300W RMS Markaudi MK4000
2 (duas) varas de 12 pontos em cima do palco com lâmpadas HQI contendo 4 luminárias cada	01 Amplificador Stereo 550W RMS Markaudi MK8000
	01 Amplificador Mono 100W RMS Hayonijk CG2500
	02 Caixas Acústicas para lateral de palco Attac A590TP
	04 Caixas Acústicas monitor de palco Attac MV480
	01 Rack metálico pintura eletrostática pó para dezoito unidades padrão rack
	01 Multicabo de dezenove vias com medusa, com conectores XLR fêmea e conectores macho XLR para ligação de 50m de comprimento
	Fiação para as caixas acústicas, todos os cabos com 2,5mm ² polarizados de acordo com o projeto de ligações

Planta Baixa a seguir:



CÂMARA MUNICIPAL DE PORTO ALEGRE

SOM - SERVIÇO DE OBRAS E MANUTENÇÃO

PLANTA BAIXA SEGUNDO PAVIMENTO